

# Coloris Gamme BMB Médical

SOLUTIONS D'ACCUEIL ET DE TRANSFERT



## DESCRIPTION

### TEXTILE URBAIN

Classification M1 / AM 18 / EN 1021.1-2-3.

Petit grain mat et fin au toucher doux.

Support coton traité imputrescible.

COMPOSITION : PVC 83 % / Coton 17 %

EPAISSEUR : 1,2 mm +/- 0,1 mm

TENUE A LA LUMIERE : >= 6

### Revêtement Gris pour :

PRELE - CAREO - CARVI - I CARE  
CLAVIA LSA - CLAVIA LSA CHIR



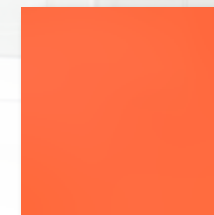
Gris

### Revêtement couleurs pour :

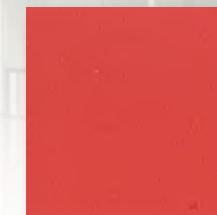
CAREXIA - DIVIA - CLAVIA FCD - CLAVIA FSP



Absinthe



Orange



Tomate



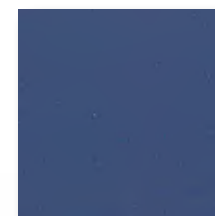
Pensée



Fuchsia



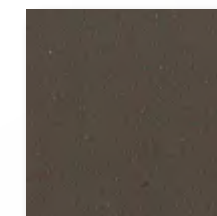
Prune



Abysses



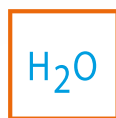
Pétrole



Chocolat



Efficace contre  
les bactéries  
(MRSA)



Absence  
de solvants



Classement  
au feu



Abrasion  
martindale  
100000 cycles



Sans  
Phtalates



Imperméable  
à l'eau

**BMB  
MEDICAL**

100 Av. du Formans - CS 11001  
01604 TREVOUX Cedex  
FRANCE

Tél : +33 (0)4 74 08 71 71  
Fax : +33 (0)4 74 08 71 72  
E-mail : [info@bmb-medical.com](mailto:info@bmb-medical.com)  
[www.bmb-medical.com](http://www.bmb-medical.com)

© 2017 - Krea - Tél. 06 77 96 82 22 / [www.krea-communication.fr](http://www.krea-communication.fr)

