

CHECK LIST

I-MOVE ENCASTRABLE



L'entretien préventif doit être réalisé au minimum 1 fois par an. Il est préconisé d'établir un programme d'entretien préventif pour les produits BMB MEDICAL. Selon les conditions d'usage des produits, la fréquence des entretiens préventifs pourra être augmentée.

PREPARATION MATERIEL




OUTILLAGE

Avant de commencer l'entretien du matériel, munissez-vous de l'outillage suivant :



L'entretien préventif doit être réalisé au minimum 1 fois par an. Il est préconisé d'établir un programme d'entretien préventif pour les produits BMB MEDICAL. Selon les conditions d'usage des produits, la fréquence des entretiens préventifs pourra être augmentée.

Avant de commencer l'entretien du matériel, munissez-vous de l'outillage suivant :

-  **Jeu complet de Clés plates (7 à 19)**
-  **Maillet**
-  **Jeu complet de Clés Allen**

Ce matériel permet de pouvoir réaliser une maintenance et réparation sur les fauteuils BMB Médical.

IMOVE ENCASTRABLE

ROUE

- Vérification présence de l'autocollant « Stop » sur la pédale de frein et « Go » sur la pédale pour défreiner - *Image 1*



Image 1

- Contrôle du freinage des roues en appuyant sur la pédale STOP – *Image 2* – *en reculant ou avançant les roues ne doivent pas tourner*
En cas de freinage insuffisant, vérifier que l'axe de freinage sur la roue ne remonte pas sinon contacter le SAV.



Image 2

- Contrôle du défreinage des roues en appuyant sur la pédale GO – *Image 3*



Image 3

- Vérification du serrage des vis du système de frein (x4) et de la présence des paliers – *Image 4* - *En cas de serrage insuffisant procéder au serrage ***, vous devez appliquer du frein filet sur la vis avant revissage



Image 4

Serrage * : revisser de façon à ce que les éléments ne puissent pas entrer en mouvement / serrage à couple élevé
Serrage ** : revisser de façon à ce que les éléments ne présentent pas de jeu mais puissent entrer en mouvement

- Vérification du serrage des vis du système de frein (x10) et de la présence des paliers – Image 5 ① - En cas de serrage insuffisant, procéder au serrage **, **vous devez appliquer du frein filet sur la vis avant revissage**

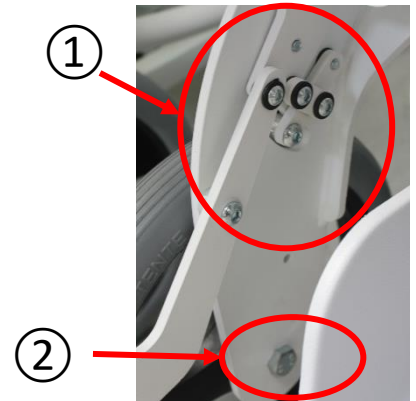


Image 5

- Vérification du serrage de la vis d'axe de roue arrière et de l'écrou (x2) – Image 5 ②

- Vérification du serrage de la vis des roues avant (x2) – Image 6

Dans le cas d'un changement de roulette, vérifier la longueur de la vis:

- Roue TENTE 125X30 => Vis FHC M10x40
- Roue COLSON => **vis M10X50**



Image 6

REPOSE PIED

- Vérification de la présence des bouchons noirs d'embout de châssis (x2) – Image 7



Image 7

- Vérification de la présence des bouchons noirs carrés du rail de repose-pied (x2) – Image 8

- Contrôle visuel de l'état du plateau - Absence de fissures - Image 8.



Image 8

Serrage * : revisser de façon à ce que les éléments ne puissent pas entrer en mouvement / serrage à couple élevé
Serrage ** : revisser de façon à ce que les éléments ne présentent pas de jeu mais puissent entrer en mouvement

- Nettoyage des glissières (x2) – *Image 9*
- Vérification de l'état des glissières. *Les glissières sont intactes et ne présentent pas de déformations - Image 9*

En cas de glissières intactes avec un déplacement difficile de la glissière graisser légèrement.



Image 9

- Vérification de la présence des butées avant (vis + écrou nylon) du plateau repose pied x2 – *Image 10*
- Vérification du jeu vertical

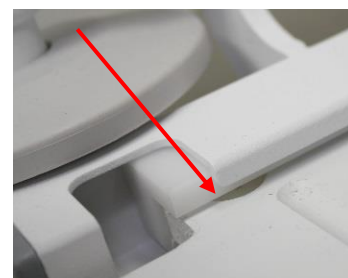


Image 10

- Vérification du serrage des vis de butée x2 – *Image 11*



Image 11

ASSISE

- Contrôle de la présence et du serrage des vis de fixation de l'assise (x4) - *Image 12 -En cas de serrage insuffisant procéder au serrage **

Attention à ne pas serrer trop fort au risque de casser le bois

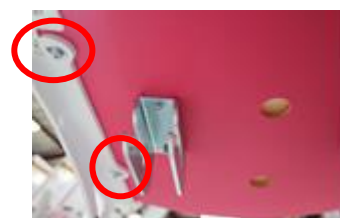


Image 12

- Vérification du serrage des vis angle de protection assise (x6) (si vous c'est une vis à bois de diamètre 5 il faut la remplacer par diamètre 4)– *Image 13*



Image 13

Serrage * : revisser de façon à ce que les éléments ne puissent pas entrer en mouvement / serrage à couple élevé
Serrage ** : revisser de façon à ce que les éléments ne présentent pas de jeu mais puissent entrer en mouvement

DOSSIER

- Contrôle de la présence et du serrage des vis de fixation du dossier (x4)- *Image 14* En cas de serrage insuffisant, procéder au serrage 1 - Ne pas serrer trop fort



Image 14

- Vérification du serrage des vis de support Tige à sérum (x4) – *Image 15*- En cas de serrage insuffisant, appliquer du frein filet « normal » sur la vis avant revissage



Image 15

- Vérification de l'état des poignées plastiques grises (x2) et de la présence du bouchon sphérique en bout – *Image 16*



Image 16

ACCOUDOIRS

- Contrôle de la présence et du serrage des vis de fixation de l'accoudoir sur son armature - *Image 17* - En cas de serrage insuffisant procéder au serrage *



Image 17

- Vérification du serrage de la vis de butée et présence du bouchon (x2) – *Image 18* ① En cas de desserrage, remplacer par un écrou Nylstop M12
- Vérification de la présence et du serrage de l'écrou de l'axe de rotation (x2) - *Image 18* ②- En cas de serrage insuffisant procéder au serrage **

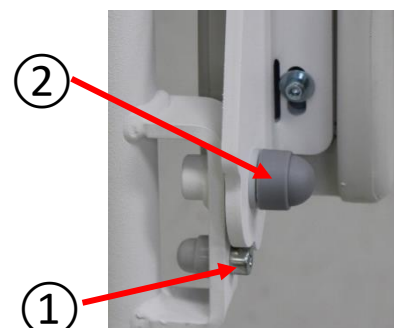


Image 18

Serrage * : revisser de façon à ce que les éléments ne puissent pas entrer en mouvement / serrage à couple élevé
Serrage ** : revisser de façon à ce que les éléments ne présentent pas de jeu mais puissent entrer en mouvement

OPTIONS/ACCESSOIRES

PORTE SAC URINE

- Vérification de la présence et du serrage des vis de fixation du porte-sac urine sur le châssis (x4) – *Image 19* - *En cas de serrage insuffisant procéder au serrage **.



Image 19

PANIER A EFFET

- Vérification du serrage de la vis de la tige sur le châssis et de son accroche sur le bac à effet – *Image 20* – *attention de ne pas trop serrer La tige doit être libre*



Image 20

- Vérification de l'état du panier à effet et de son clipsage sur le tube avant – *Image 21*



Image 21

PANIER OBUS

- Vérification du serrage des vis permettant le positionnement du porte-obus en fonction de son diamètre – *Image 22* ①
- Vérification de la présence des caoutchouc noirs de maintien (X 8) – *Image 23* ②

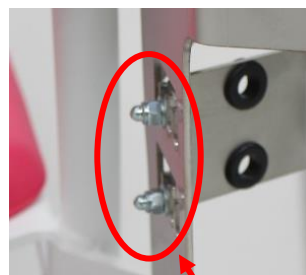


Image 22

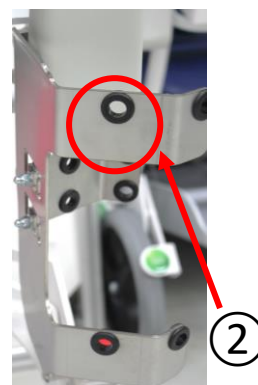


Image 23

Serrage * : revisser de façon à ce que les éléments ne puissent pas entrer en mouvement / serrage à couple élevé
Serrage ** : revisser de façon à ce que les éléments ne présentent pas de jeu mais puissent entrer en mouvement

- Vérification de la présence du bouchon rouge en butée basse du porte obus)– *Image 24*

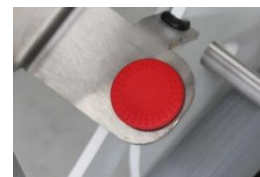


Image 24

RELEVÉ JAMBE

- Vérification de la présence et du serrage des vis de fixation des pré équipements support jambes (x4) - *Image 25* - *En cas de serrage insuffisant procéder au serrage **

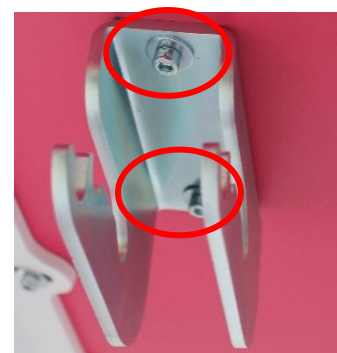


Image 25

- Vérification de la présence et du serrage des vis de fixation de la garniture des repose jambes - *Image 26* - *En cas de serrage insuffisant procéder au serrage ** ①*
- Vérification de la présence du bouchon - *Image 26* ②

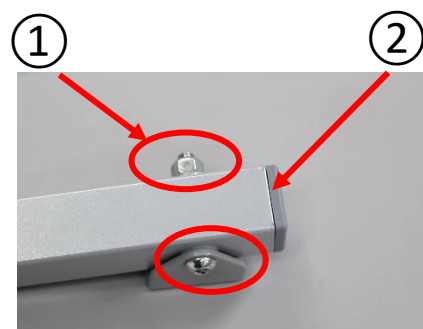


Image 26

DOSSIER

- Contrôle de la présence et du serrage des vis de fixation du dossier (x4)- *Image 14* *En cas de serrage insuffisant, procéder au serrage 1 - Ne pas serrer trop fort*



Image 14

- Vérification du serrage des vis de support Tige à sérum (x4) – *Image 15*- *En cas de serrage insuffisant, appliquer du frein filet « normal » sur la vis avant revissage*



Image 15

Serrage * : revisser de façon à ce que les éléments ne puissent pas entrer en mouvement / serrage à couple élevé
 Serrage ** : revisser de façon à ce que les éléments ne présentent pas de jeu mais puissent entrer en mouvement

- Vérification de l'état des poignées plastiques grises (x2) et de la présence du bouchon sphérique en bout – *Image 16*



Image 16

ACCOUDOIRS

- Contrôle de la présence et du serrage des vis de fixation de l'accoudoir sur son armature - *Image 17* - *En cas de serrage insuffisant procéder au serrage **



Image 17

- Vérification du serrage de la vis de butée et présence du bouchon (x2) – *Image 18* ① En cas de desserrage, remplacer par un écrou Nylstop M12
- Vérification de la présence et du serrage de l'écrou de l'axe de rotation (x2) - *Image 18* ②- *En cas de serrage insuffisant procéder au serrage ***

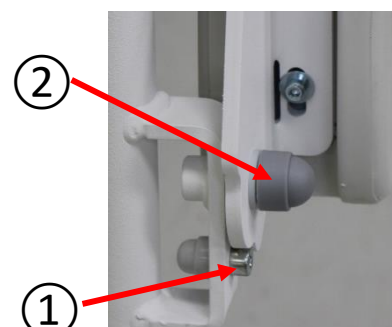


Image 18

MONNAYEUR

- Vérification du fonctionnement du monnayeur et de sa fixation sur la chaise – *Image 19*



Image 19

Serrage * : revisser de façon à ce que les éléments ne puissent pas entrer en mouvement / serrage à couple élevé
 Serrage ** : revisser de façon à ce que les éléments ne présentent pas de jeu mais puissent entrer en mouvement

PRODUIT EN FIN DE VIE



A éliminer séparément des déchets ménagers.

Éliminez le produit ou ses composants conformément aux lois et réglementations locales et nationales en matière de protection de l'environnement et de recyclage des matières premières

Demandez aux autorités responsables de la protection de l'environnement le lieu d'élimination approprié.

Spécificités France : BMB MEDICAL remplit ses obligations relatives à la fin de vie des produits Assistant ambulatoire qu'il met sur le marché en finançant la filière de recyclage de Valdelia qui les reprend gratuitement (Plus d'informations sur www.valdelia.org).