

CHECK LIST

ASSISTANT AMBULATOIRE



L'entretien préventif doit être réalisé au minimum 1 fois par an. Il est préconisé d'établir un programme d'entretien préventif pour les produits BMB MEDICAL. Selon les conditions d'usage des produits, la fréquence des entretiens préventifs pourra être augmentée.

PREPARATION MATERIEL




OUTILLAGE

Avant de commencer l'entretien du matériel, munissez-vous de l'outillage suivant :



L'entretien préventif doit être réalisé au minimum 1 fois par an. Il est préconisé d'établir un programme d'entretien préventif pour les produits BMB MEDICAL. Selon les conditions d'usage des produits, la fréquence des entretiens préventifs pourra être augmentée.

Avant de commencer l'entretien du matériel, munissez-vous de l'outillage suivant :

-  **Jeu complet de Clés plates (7 à 19)**
-  **Maillet**
-  **Jeu complet de Clés Allen**

Ce matériel permet de pouvoir réaliser une maintenance et réparation sur les fauteuils BMB Médical.

ASSISTANT

- Vérification du serrage des vis de fixation roulette (x5) – *Image 1* En cas de serrage insuffisant procéder au serrage * en ajoutant du frein filet vert. Dans le cas d'un changement de roulette, remplacer la visserie par l'écrou à frapper, la vis par m6x16 et ajouter une rondelle plate 13X36X2.5

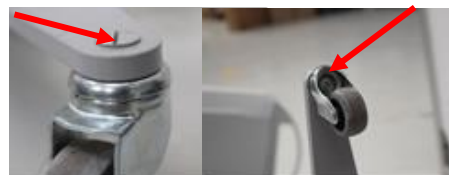


Image 1

- Vérification du serrage de l'écrou de colonne ① et des vis de maintien des pieds (x5) ② – *Image 2* En cas de serrage insuffisant procéder au serrage** en ajoutant du frein filet bleu

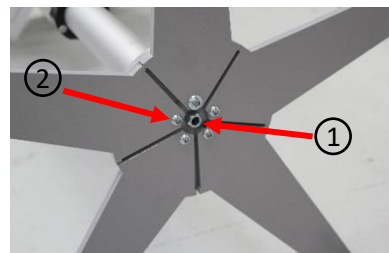


Image 2

- Vérification du serrage des vis du manchon de la colonne hauteur variable – *Image 3* En cas de serrage insuffisant procéder au serrage*



Image 3

- Vérification du serrage des vis du plateau sur la colonne (X4) – *Image 4* En cas de serrage insuffisant procéder au serrage* en ajoutant du frein filet bleu

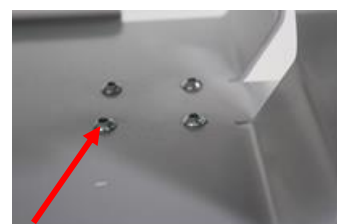


Image 4

- Vérification du serrage des vis du support tige à sérum – *Image 5* En cas de serrage insuffisant procéder au serrage* en ajoutant du frein filet bleu

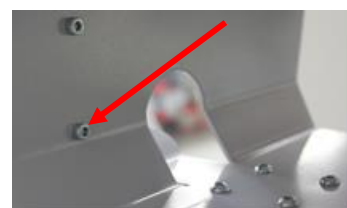


Image 5

Serrage * : revisser de façon à ce que les éléments ne puissent pas entrer en mouvement / serrage à couple élevé
Serrage ** : revisser de façon à ce que les éléments ne présentent pas de jeu mais puissent entrer en mouvement

- Vérification du serrage des vis du plateau sur la structure métallique haute (x4) - *Image 6*



Image 6

- Vérification de la présence de la manette de déclenchement – *Image 7*



Image 7

- Vérification du serrage des vis de fixation des charnières (x8) du plateau - *Image 8*



Image 8

- Vérification du fonctionnement de la hauteur variable – *Image 9*



Image 9

- Vérification de la propreté du plateau supérieur et du range document
- Vérification de la présence des autocollant

Serrage * : revisser de façon à ce que les éléments ne puissent pas entrer en mouvement / serrage à couple élevé
Serrage ** : revisser de façon à ce que les éléments ne présentent pas de jeu mais puissent entrer en mouvement

REPLACEMENT DES COMPOSANTS

Les parties du DM qui peuvent être changées par du personnel d'entretien sont :

- Les plateaux
- La colonne
- Les roues
- Les branches

Lors de la commande des pièces détachées vous pouvez demander les procédures de changement des composants

CONFORMITE DU PRODUIT

ASSISTANT CONFORME

ASSISTANT NON-CONFORME

Observation :

.....
.....
.....
.....
.....
.....
.....
.....
.....
.....
.....
.....
.....
.....
.....
.....
.....
.....
.....
.....
.....
.....

Nom et visa du vérificateur :

En cas de besoin contacter le Service Après-Vente à l'adresse suivante : sav@bmb-medical.com ou au +33 (0)4 74 08 71 71, mais aussi via l' « Espace Client » sur le site www.bmb-medical.com en accédant en ligne à vos matériels.

PRODUIT EN FIN DE VIE



A éliminer séparément des déchets ménagers.

Éliminez le produit ou ses composants conformément aux lois et réglementations locales et nationales en matière de protection de l'environnement et de recyclage des matières premières

Demandez aux autorités responsables de la protection de l'environnement le lieu d'élimination approprié.

Spécificités France : BMB MEDICAL remplit ses obligations relatives à la fin de vie des produits Assistant ambulatoire qu'il met sur le marché en finançant la filière de recyclage de Valdelia qui les reprend gratuitement (Plus d'informations sur www.valdelia.org).