

# **PROCEDURE**

# **DEMONTAGE/REMONTAGE TÊTIÈRE**

# **OPHTALMO**

## SOMMAIRE

1. Préparation outillage et pièces .....	3
2. Démontage.....	3
3. Remontage .....	8

## 1. Préparation outillage et pièces



Pour procéder au démontage de la tête ophtalmo, il vous faut :

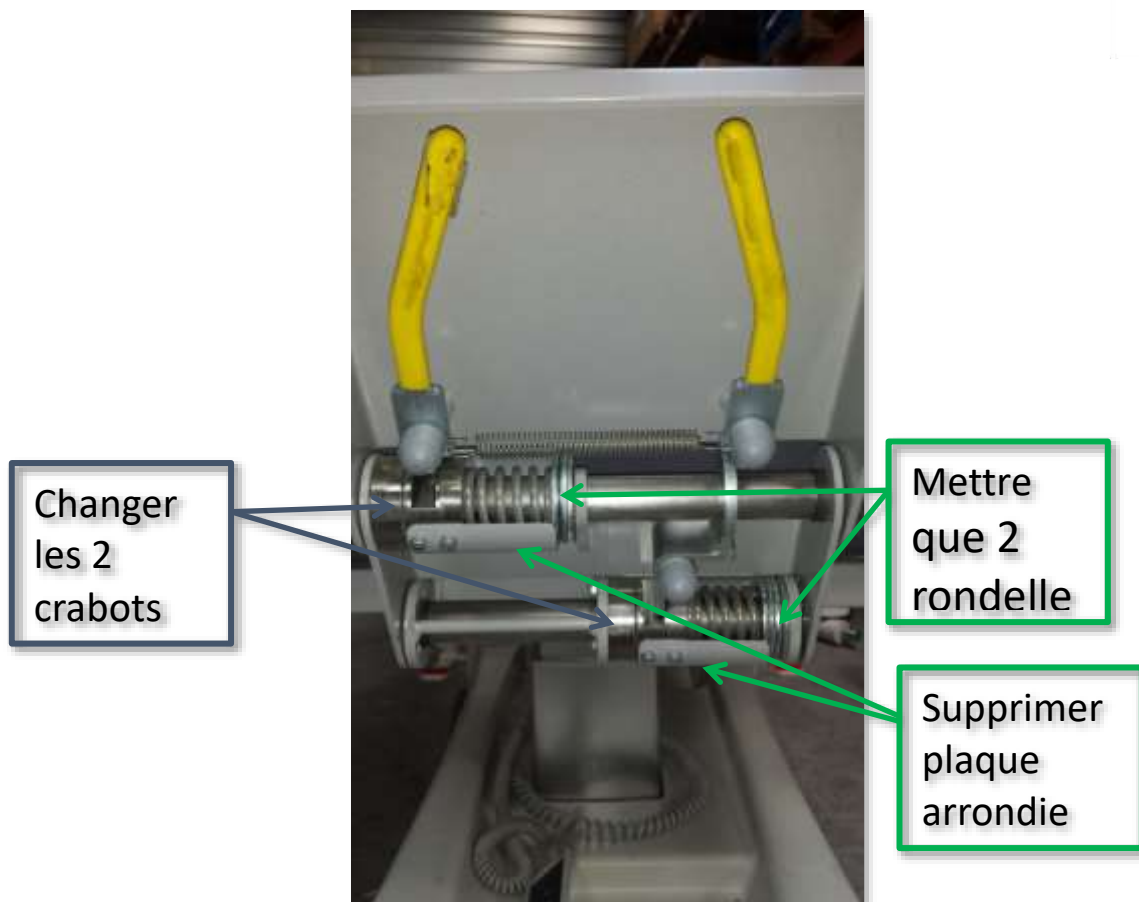
- Frein filet (bleu)
- Cutter
- Tournevis plat
- Mallet
- Clés Allen
- Clé de 10
- Clé torx
- Décapeuse thermique



**Temps de l'intervention : 30 Min**

## 2. Démontage

Le but de cette procédure est de changer les crabots. On remplace les crabots avec des dents en V par des crabots avec des dents différentes.



Positionner la tête de façon à avoir accès à toutes les vis. (Principalement les vis de fixation des plaques arrondies sur l'axe tête de couchage).



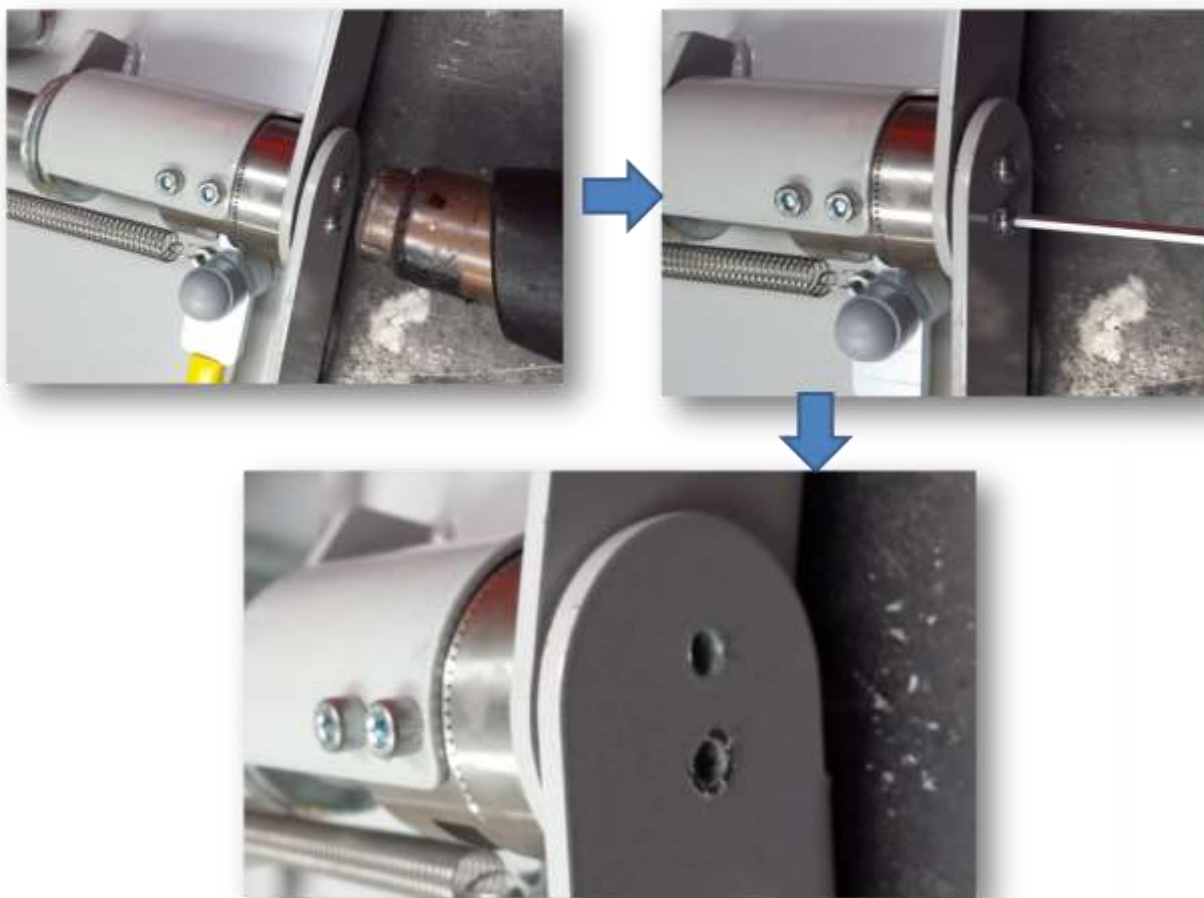
Prendre la décapeuse thermique, placer la à 3 cm des vis de la partie basse de la tête. Chauffer les vis pendant 30s environ (attention de ne pas dégrader les paliers). Ainsi, il sera plus facile de les dévisser.



Attention si vous n'utilisez pas ce moyen, vous risquez d'abimer la tête de la vis et il sera impossible d'enlever la vis de l'axe à cause du frein filet (ou en dégradant la tête).

Lorsque vous aurez enlevé les 4 vis en partie basse, sortez la tête. Posez-la sur un carton pour ne pas la rayer.

Désormais, refaire le même principe que ci-dessus pour les 4 autres vis en partie haute.



Séparez les deux parties l'une de l'autre. Il est inutile de démonter les deux commandes (avec embouts jaune).



Ensuite enlever les deux vis de serrage de la plaque arrondie.



Désormais, il est possible de sortir l'axe central. Pour cela, prendre un maillet et un axe d'un diamètre proche de celui de l'axe central et frapper du côté où il y a les crabots. Lorsque l'axe central est comme ci-dessous vous pouvez enlever les 3 rondelles et le ressort (faire attention).



Sortir les paliers.

Il ne reste plus qu'à dévisser les 3 petites vis qui maintiennent le petit crabot.

### 3. Remontage

Prenez le petit crabot avec les dents avec une surface horizontale. Remettez les 3 vis de fixation du crabot. Remettez un palier neuf (changer les paliers obligatoirement).



Ensuite mettez le nouveau grand crabot (pas en V) dans la même position que l'ancien. Reprenez uniquement 2 rondelles sur 3 pour les placer contre la plaque et comprimez le ressort pour le placer entre le grand crabot et les 2 rondelles.

Remettez un palier neuf de l'autre côté.





Remettre l'axe central, en n'oubliant pas de mettre la petite clavette (arrondi à l'extérieur).



Aligner les trous du crabot avec les trous de la clavette, puis y visser les vis sans serrer sinon le crabot ne pourra pas se déplacer. Ne pas remettre la plaque arrondie.



Repositionner la partie haute de la tête sur la partie basse. Aligner les trous de l'axe central avec ceux de la tôle.

Mettre du frein filet bleu sur les vis puis les remettre.



Votre tête partie haute est prête.



Il faut réaliser la même chose sur la partie couchage.

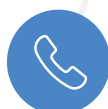
Mettre uniquement 2 rondelles et ne pas mettre la plaque arrondie également.

## CONTACT



### Mail

[sav@bmb-medical.com](mailto:sav@bmb-medical.com)



### Téléphone

04 74 08 71 73



### Site internet

<http://www.bmbmedical.com/>



### Espace client

<http://bmb-ubicx.com>



### Adresse postale

100 avenue du Formans, 01604 TREVoux