

PROCEDURE

AJOUT BATTERIE

SUR CHAISE EZGO



SOMMAIRE

1. Préparation outillage et pièces	3
2. Démontage de la roue.....	3
3. Installation Batterie.....	5
4. Vérification	7

1. Préparation outillage et pièces



Pour procéder à l'ajout de la batterie, il vous faut :

- Jeu de clé Allen
- Jeu de clé TORX (ou visseuse avec embout Torx)
- Batterie EZ-BAT-CHT pour chaise I-Move

Temps de l'intervention : 20 Min

2. Démontage de la roue

Pour commencer, il faut s'assurer que la chaise n'est pas branchée au secteur. Dans le cas contraire débrancher la prise.

Ensuite visualiser l'emplacement de la roue et les 4 vis de fixation situées sur la platine.



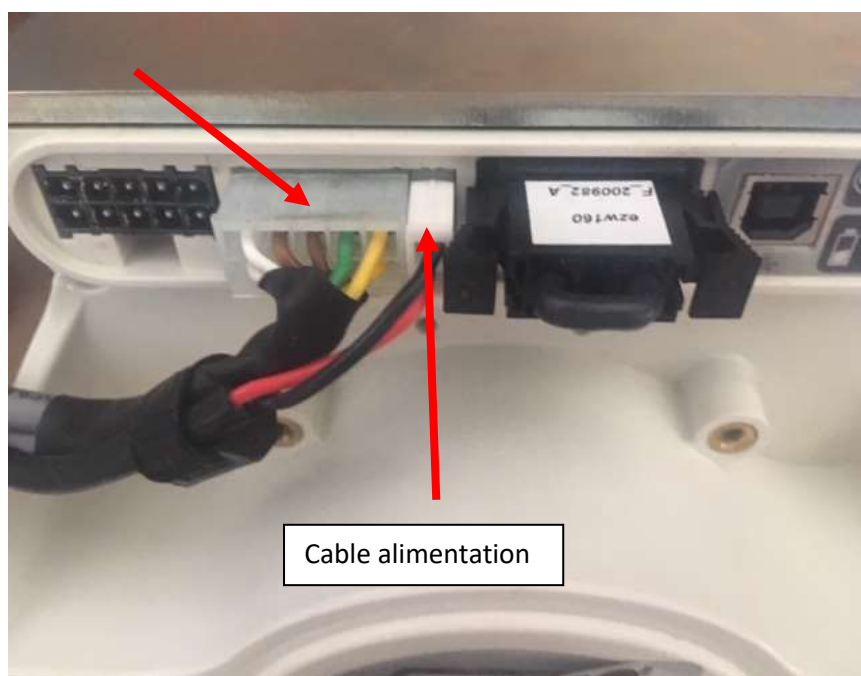
Prendre une clé Allen et dévisser les 4 vis.

Attention : dans le cas où la vis est très difficile à dévisser, utiliser un décapeur thermique pour chauffer la vis et « casser » le frein filet. Dans le cas contraire, vous risquez d'endommager l'insert.

Ensuite tourner la roue de façon à accéder au câble. Pour pouvoir les débrancher il faut dévisser les 2 vis à l'aide d'une clé Torx (ou visseuse avec embouts).



Ensuite retirer le cache. Vous accédez à l'ensemble des connecteurs.

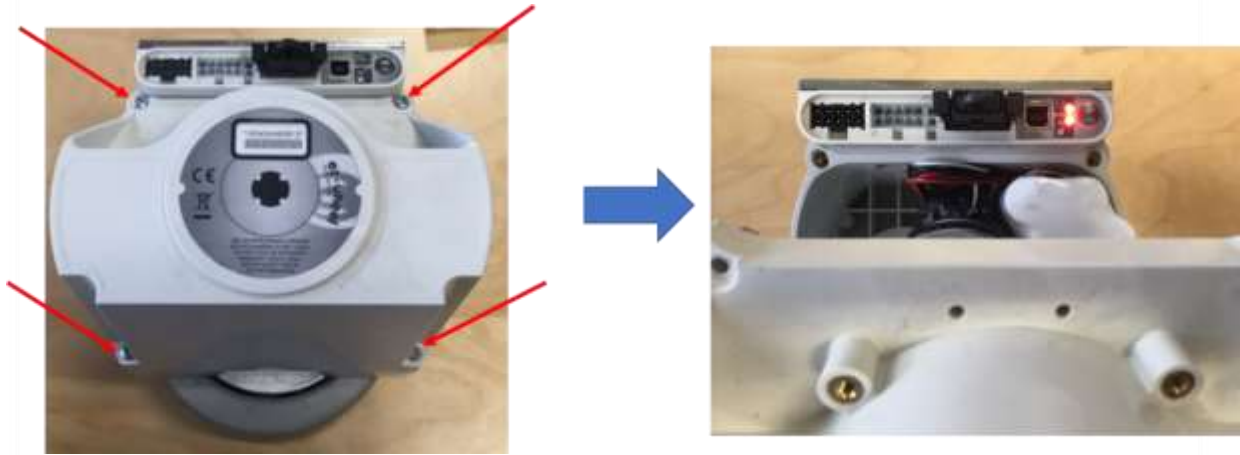


Débrancher les 2 connecteurs en appuyant sur l'anti-arrachement.

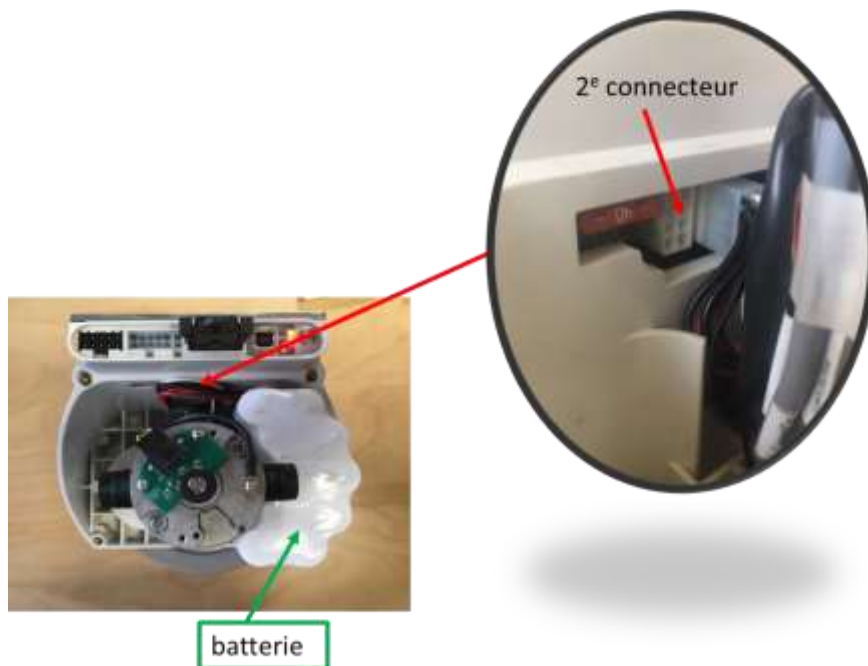


3. Installation Batterie

Repérer les 4 vis du capot batterie. Comme ci-dessous :



Dévisser les 4 vis à l'aide d'une clé TORX ou d'une visseuse avec un embout Torx. Puis retirer le capot pour accéder au moteur et à la batterie. Ensuite repérer le 2^e connecteur batterie. Si les fils du premier connecteur vous gênent, placé les dans l'emplacement en dessous comme sur la photo ci-dessous.



Prendre la nouvelle batterie, et brancher la sur le connecteur. ATTENTION : il faut respecter le sens du connecteur, le détrompeur vous empêchera de la monter dans le sens inverse.



Placer la batterie, en plaçant les fils de la batterie vers les connecteurs comme ci-dessous.
ATTENTION : de bien placer les fils pour ne pas les écraser lors de la fermeture du capot.



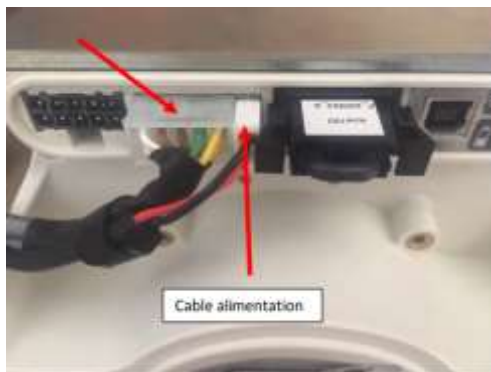
Il ne vous reste plus qu'à refermer le capot sans forcer puis placer chaque vis une à une en vissant légèrement.



Une fois que tout est en place, visser les vis.

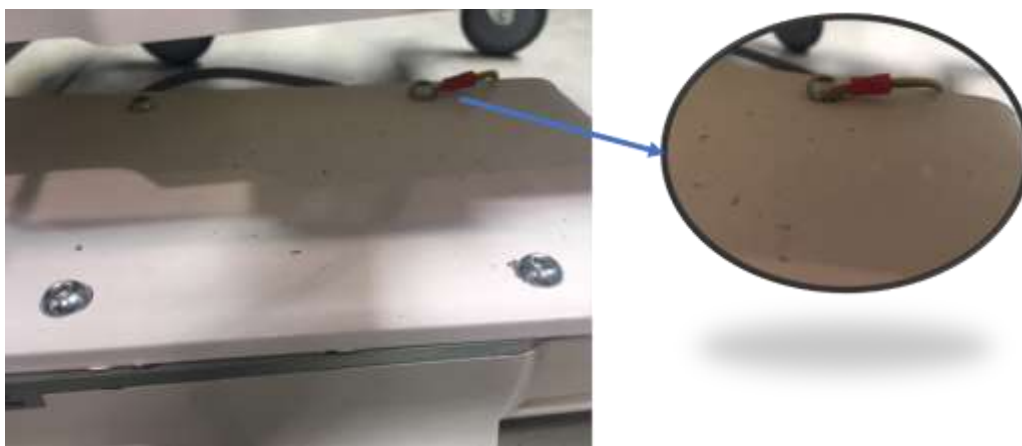
ATTENTION AU SERRAGE : ne pas serrer trop fort au risque de casser le capot.

Rebrancher la roue sur la chaise remettre le cache câble et serrer les vis (ne pas serrer trop fort).



Refixer la roue sur la plaque support. En positionnant chaque vis pour commencer,

Attention à l'alignement des vis, pour ne pas endommager les inserts. Ne pas oublier, si vous avez un câble de terre, de le fixer sur la vis comme ci-dessous.



4. Vérification

Mettre la chaise en charge pour s'assurer que la batterie soit chargée complètement.

CONTACT



Mail

sav@bmb-medical.com



Téléphone

04 74 08 71 73



Site internet

<http://www.bmbmedical.com/>



Espace client

<http://bmb-ubicx.com>



Adresse postale

100 avenue du Formans, 01604 TREVOUX