

# PROCEDURE

# CHANGEMENT BATTERIE CHAISE

# EZGO



## SOMMAIRE

1. Préparation outillage et pièces .....	3
2. Démontage.....	3
3. Accès Batterie.....	5
4. Vérification .....	6

## 1. Préparation outillage et pièces



Pour procéder au changement de la roue motorisée, il vous faut :

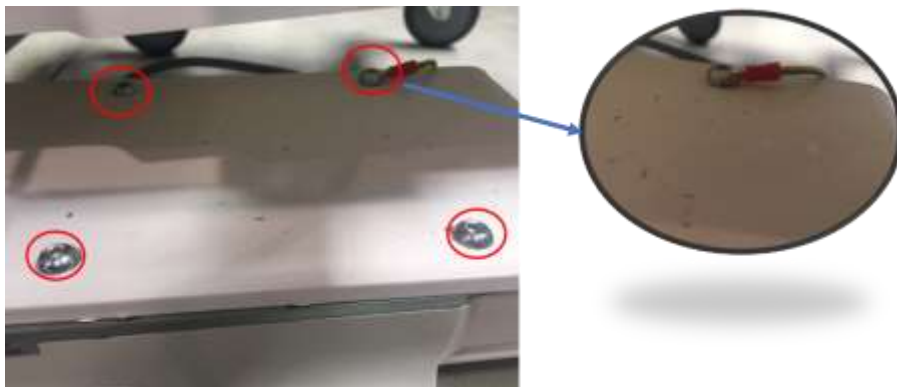
- Jeu de clé Allen
- Jeu de clé TORX (ou visseuse avec embout Torx)
- Batterie EZ-BAT-CHT pour chaise I-Move

**Temps de l'intervention : 20 Min**

## 2. Démontage

Pour commencer, il faut s'assurer que la chaise n'est pas branchée au secteur. Dans le cas contraire débrancher la prise.

Ensuite visualiser l'emplacement de la roue et les 4 vis de fixation situées sur la platine.



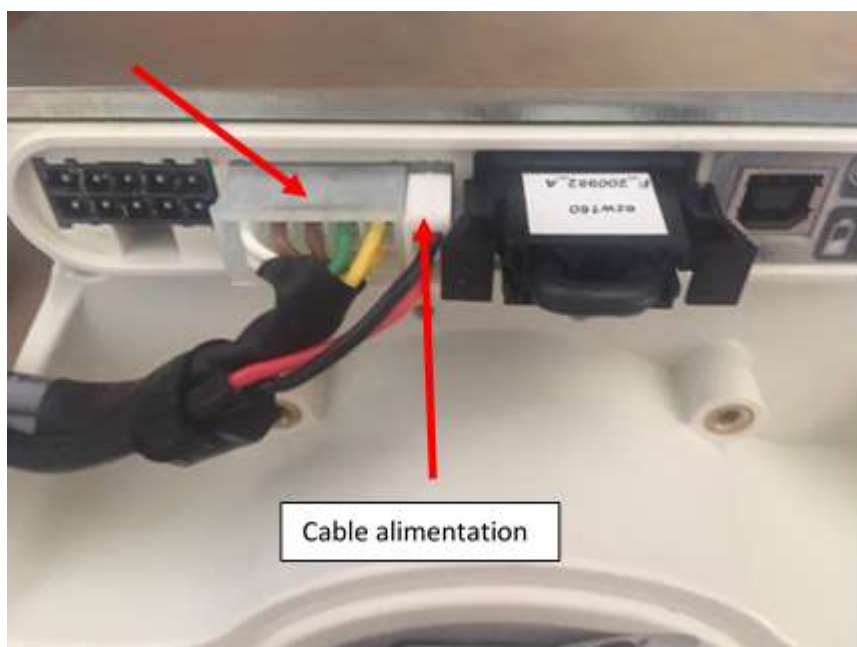
Prendre une clé Allen et dévisser les 4 vis.

Attention : dans le cas où la vis est très difficile à dévisser, utiliser un décapeur thermique pour chauffer la vis et « casser » le frein filet. Dans le cas contraire, vous risquez d'endommager l'insert.

Ensuite tourner la roue de façon à accéder au câble. Pour pouvoir les débrancher il faut dévisser les 2 vis à l'aide d'une clé Torx (ou visseuse avec embouts).



Ensuite retirer le cache. Vous accédez à l'ensemble des connecteurs.

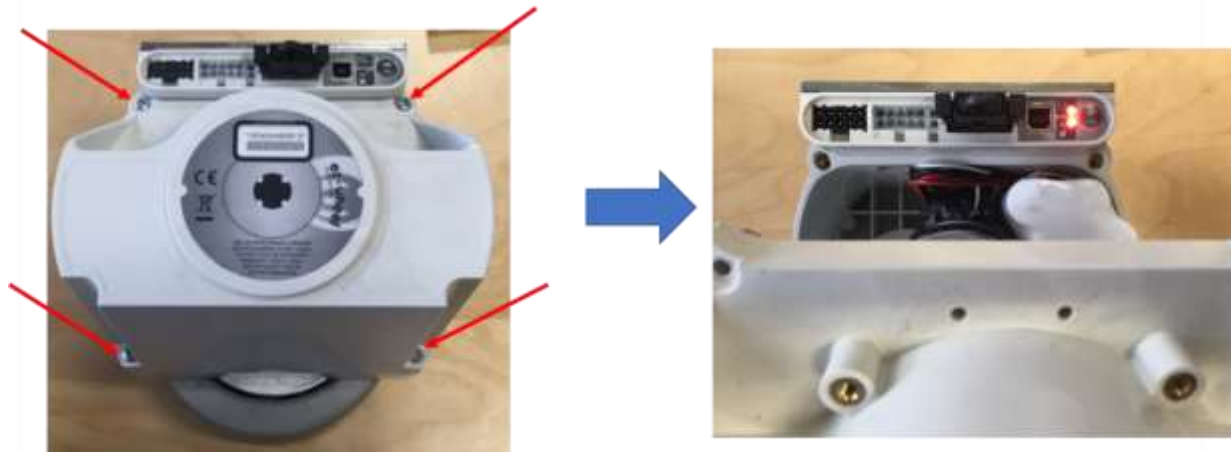


Débrancher les 2 connecteurs en appuyant sur l'anti-arrachement.



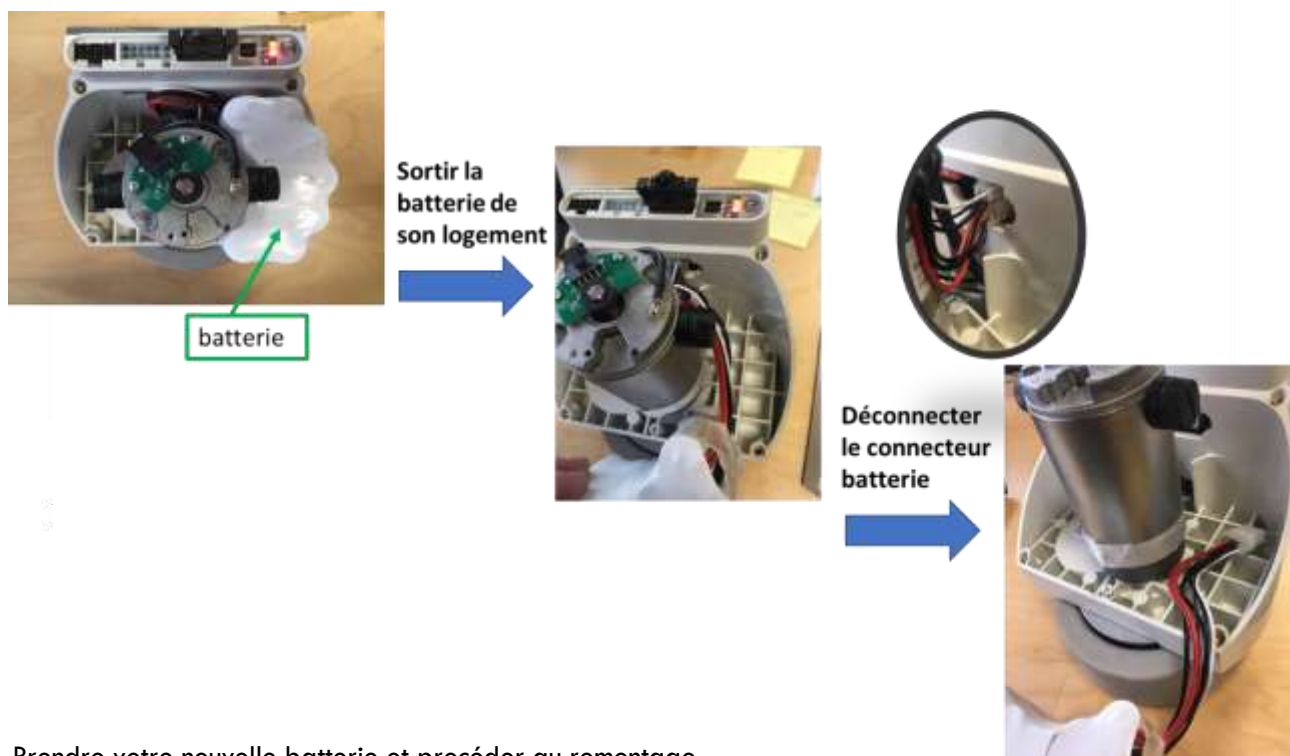
## 3. Accès Batterie

Repérer les 4 vis du capot batterie. Comme ci-dessous :



Dévisser les 4 vis à l'aide d'une clé TORX ou d'une visseuse avec un embout Torx. Puis retirer le capot pour accéder au moteur et à la batterie.

La batterie est le gros bloc blanc. Procéder comme ci-dessous.

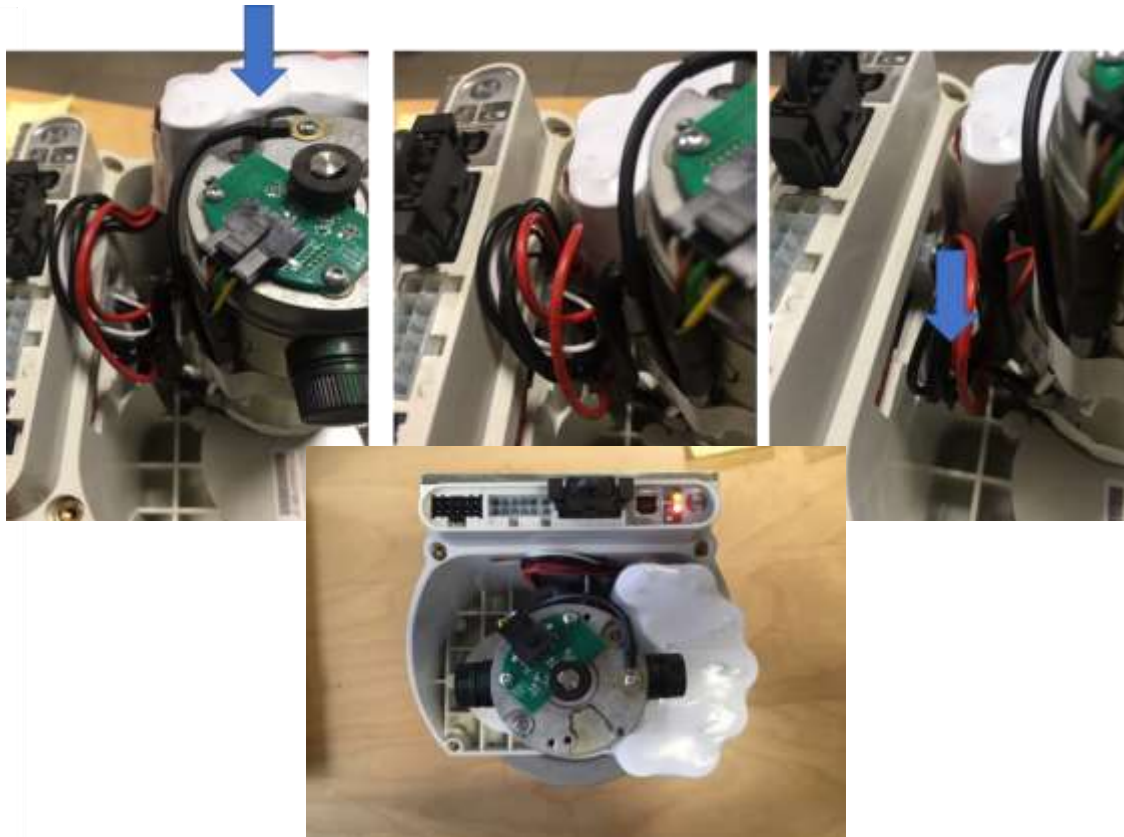


Prendre votre nouvelle batterie et procéder au remontage.

Brancher la nouvelle batterie pour commencer sur le même connecteur.

Remarque : pour une plus grande autonomie, il est possible d'installer une seconde batterie de l'autre côté en se connectant sur le second connecteur.

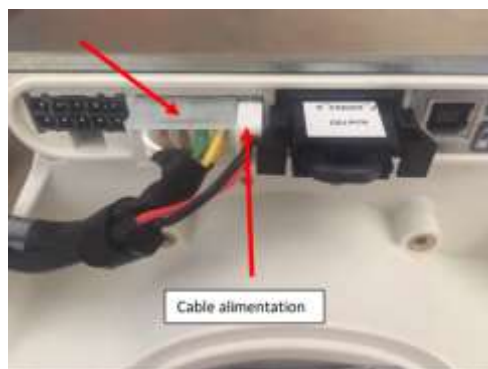
Ensuite pour pouvoir faciliter le remontage du capot, il faut positionner la batterie et passer les câbles comme ci-dessous.



Repositionner le capot et revisser.

**ATTENTION AU SERRAGE :** ne pas serrer fort au risque de casser le capot.

Rebrancher la roue sur la chaise remettre le cache câble et serrer les vis (ne pas serrer trop fort).



Refixer la roue sur la plaque support. En positionnant chaque vis pour commencer,

Attention à l'alignement des vis, pour ne pas endommager les inserts.

## 4. Vérification

Mettre la chaise en charge pour s'assurer que la batterie soit chargée complètement.

## CONTACT



**Mail**

[sav@bmb-medical.com](mailto:sav@bmb-medical.com)



**Téléphone**

04 74 08 71 73



**Site internet**

<http://www.bmbmedical.com/>



**Espace client**

<http://bmb-ubicx.com>



**Adresse postale**

100 avenue du Formans, 01604 TREVOUX