

CHECK LIST

I-MOVE ENCASTRABLE CHT2-V7



15/12/2020



L'entretien préventif doit être réalisé au minimum 1 fois par an. Il est préconisé d'établir un programme d'entretien préventif pour les produits BMB MEDICAL. Selon les conditions d'usage des produits, la fréquence des entretiens préventifs pourra être augmentée.

PREPARATION MATERIEL




OUTILLAGE

Avant de commencer l'entretien du matériel, munissez-vous de l'outillage suivant :



L'entretien préventif doit être réalisé au minimum 1 fois par an. Il est préconisé d'établir un programme d'entretien préventif pour les produits BMB MEDICAL. Selon les conditions d'usage des produits, la fréquence des entretiens préventifs pourra être augmentée.

Avant de commencer l'entretien du matériel, munissez-vous de l'outillage suivant :

-  **Jeu complet de Clés plates (7 à 19)**
-  **Maillet**
-  **Jeu complet de Clés Allen**

Ce matériel permet de pouvoir réaliser une maintenance et réparation sur les fauteuils BMB Médical.

IMOVE ENCASTRABLE

ROUE

- Vérification présence de l'autocollant « Stop » sur la pédale de frein et « Go » sur la pédale pour défreiner - *Image 1*



Image 1

- Contrôle du freinage des roues en appuyant sur la pédale STOP – *Image 2* – en reculant ou avançant les roues ne doivent pas tourner
En cas de freinage insuffisant, vérifier que l'axe de freinage sur la roue ne remonte pas sinon contacter le SAV.



Image 2

- Contrôle du défreinage des roues en appuyant sur la pédale GO – *Image 3*



Image 3

- Vérification du serrage des vis du système de frein (x8) et de la présence des paliers – *Image 4* - En cas de serrage insuffisant procéder au serrage **, vous devez appliquer du frein filet sur la vis avant revissage

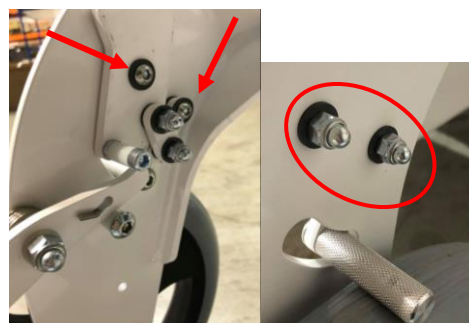


Image 4

Serrage * : revisser de façon à ce que les éléments ne puissent pas entrer en mouvement / serrage à couple élevé
Serrage ** : revisser de façon à ce que les éléments ne présentent pas de jeu mais puissent entrer en mouvement

- Vérification du serrage de la vis , de la présence de l'entretoise – *Image 5 - En cas de serrage insuffisant, procéder au serrage * vous devez appliquer du frein filet sur la vis avant revissage*



Image 5

- Vérification du serrage de la vis de déclenchement et la présence de l'entretoise (x2) – *Image 6 - En cas de serrage insuffisant, procéder au serrage * vous devez appliquer du frein filet sur la vis avant revissage*



Image 6

- Vérification du serrage de la vis/écrou de fixation du ressort et vérifier la fixation du ressort (X2) – *Image 7 - En cas de serrage insuffisant, procéder au serrage ** vous devez appliquer du frein filet sur la vis avant revissage*



Image 7

- Vérification du serrage de la vis de fixation de l'axe de roue arrière et du contre écrou – *Image 8 - En cas de serrage insuffisant, procéder au serrage ***



Image 8

Serrage * : revisser de façon à ce que les éléments ne puissent pas entrer en mouvement / serrage à couple élevé
 Serrage ** : revisser de façon à ce que les éléments ne présentent pas de jeu mais puissent entrer en mouvement

- Vérification du serrage de la vis des roues avant (x2) – Image 9



Image 9

REPOSE PIED

- Vérification de la présence des bouchons noirs d'embout de châssis (x2) – Image 10



Image 10

- Vérification de la présence des bouchons gris du rail de repose-pied (x2) – Image 11



Image 11

- Vérification de l'état et la propreté des glissières. *Les glissières sont intactes et ne présentent pas de déformations - Image 12 - En cas de glissières intactes avec un déplacement difficile de la glissière graisser légèrement.*



Image 12

Serrage * : revisser de façon à ce que les éléments ne puissent pas entrer en mouvement / serrage à couple élevé
 Serrage ** : revisser de façon à ce que les éléments ne présentent pas de jeu mais puissent entrer en mouvement

- Vérification de la présence des butées avant (vis + écrou nylon) du plateau repose pied x2 – *Image 13*



Image 13

- Vérification l'état et la propreté du plateau repose pied et de la présence de l'étiquette – *Image 14*



Image 14

- Vérification du serrage des vis de butée x2 – *Image 15*



Image 15

ASSISE

- Contrôle de la présence et du serrage des vis de fixation de l'assise (x4) - *Image 16* -*En cas de serrage insuffisant procéder au serrage **

Attention à ne pas serrer trop fort au risque de casser le bois

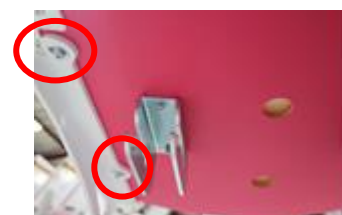


Image 16

- Vérification du serrage des vis angle de protection assise (x6) (si vous c'est une vis à bois de diamètre 5 il faut la remplacer par diamètre 4) – *Image 17*
- Vérification de l'état de la garniture de l'assise et du dossier (absence de trous, propreté...)



Image 17

Serrage * : revisser de façon à ce que les éléments ne puissent pas entrer en mouvement / serrage à couple élevé
 Serrage ** : revisser de façon à ce que les éléments ne présentent pas de jeu mais puissent entrer en mouvement

DOSSIER

- Contrôle de la présence et du serrage des vis de fixation du dossier (x4)- *Image 18- En cas de serrage insuffisant, procéder au serrage**
NE PAS SERRER TROP FORT



Image 18

- Vérification du serrage des vis de support Tige à sérum (x6) – *Image 19 - En cas de serrage insuffisant, appliquer du frein filet « normal » sur la vis avant revissage*

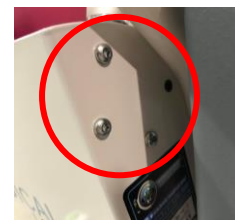


Image 19

- Vérification de l'état des poignées plastiques grises (x2) et de la présence du bouchon sphérique en bout – *Image 20*



Image 20

ACCOUDOIRS

- Contrôle de la présence et du serrage des vis de fixation de l'accoudoir sur son armature - *Image 21 - En cas de serrage insuffisant procéder au serrage **



Image 21

- Vérification du serrage de la vis de butée et présence du bouchon (x2) – *Image 22 ①* En cas de desserrage, remplacer par un écrou Nylstop M12
- Vérification de la présence et du serrage de l'écrou de l'axe de rotation (x2) - *Image 22 ②- En cas de serrage insuffisant procéder au serrage ***

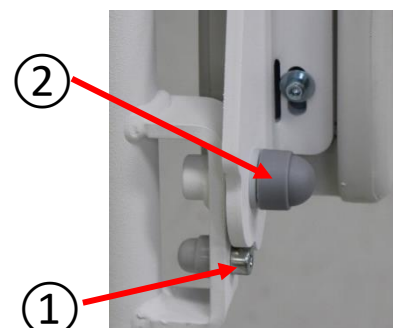


Image 22

Serrage * : revisser de façon à ce que les éléments ne puissent pas entrer en mouvement / serrage à couple élevé
Serrage ** : revisser de façon à ce que les éléments ne présentent pas de jeu mais puissent entrer en mouvement

OPTIONS/ACCESSOIRES

PORTE SAC URINE

- Vérification de la présence et du serrage des vis de fixation du porte-sac urine sur le châssis (x4) – Image 23 - En cas de serrage insuffisant procéder au serrage *.



Image 23

PANIER A EFFET

- Vérification du serrage de la vis de la tige sur le châssis et de son accroche sur le bac à effet – Image 24 – attention de ne pas trop serrer La tige doit être libre



Image 24

- Vérification de l'état du panier à effet et de son clipsage sur le tube avant – Image 25



Image 25

PANIER OBUS

- Vérification du serrage des vis permettant le positionnement du porte-obus en fonction de son diamètre – Image 26 ①
- Vérification de la présence des caoutchouc noirs de maintien (X 8) – Image 26 ②

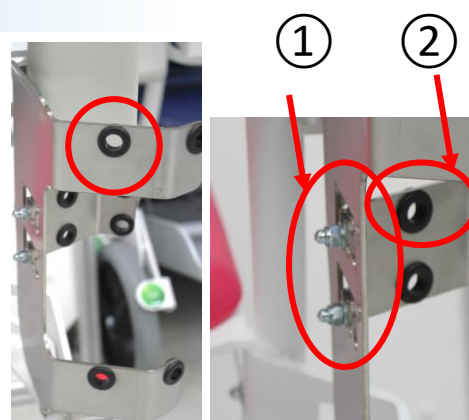


Image 26

Serrage * : revisser de façon à ce que les éléments ne puissent pas entrer en mouvement / serrage à couple élevé
Serrage ** : revisser de façon à ce que les éléments ne présentent pas de jeu mais puissent entrer en mouvement

- Vérification de la présence du bouchon rouge en butée basse du porte obus - *Image 27*

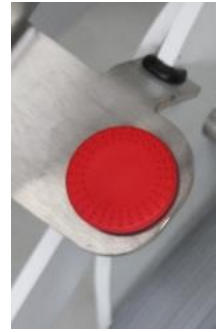


Image 27

- Vérification de la présence du caoutchouc entre le support obus et le châssis - *Image 28*



Image 28

RELEVÉ JAMBE

- Vérification de la présence et du serrage des vis de fixation des pré équipements support jambes (x4) - *Image 29* - *En cas de serrage insuffisant procéder au serrage **



Image 29

- Vérification de la présence du bouchon et du serrage des vis de fixation de la garniture des repose jambes - *Image 30* - *En cas de serrage insuffisant procéder au serrage*** ①
- Vérification de la présence du bouchon (X2) - *Image 30* ②



Image 30

Serrage * : revisser de façon à ce que les éléments ne puissent pas entrer en mouvement / serrage à couple élevé
 Serrage ** : revisser de façon à ce que les éléments ne présentent pas de jeu mais puissent entrer en mouvement

- Vérification de la propreté et l'état de la garniture du repose jambe - *Image 31*



Image 31

MONNAYEUR

- Vérification du fonctionnement du monnayeur et de sa fixation sur la chaise – *Image 32*



Image 32

CHAINE ANTI-STATIQUE

- Vérification de la fixation de la chaîne antistatique – *Image 33*



Image 33

ARCEAU ANTIVOL

- Vérification du serrage des vis de fixation de l'arceau sur la chaise ainsi que la fixation du crochet – *Image 34*

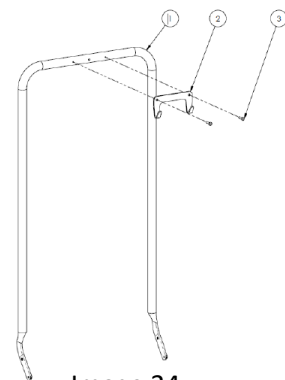


Image 34

Serrage * : revisser de façon à ce que les éléments ne puissent pas entrer en mouvement / serrage à couple élevé
 Serrage ** : revisser de façon à ce que les éléments ne présentent pas de jeu mais puissent entrer en mouvement

PRODUIT EN FIN DE VIE



A éliminer séparément des déchets ménagers.

Éliminez le produit ou ses composants conformément aux lois et réglementations locales et nationales en matière de protection de l'environnement et de recyclage des matières premières

Demandez aux autorités responsables de la protection de l'environnement le lieu d'élimination approprié.

Spécificités France : BMB MEDICAL remplit ses obligations relatives à la fin de vie des produits Assistant ambulatoire qu'il met sur le marché en finançant la filière de recyclage de Valdelia qui les reprend gratuitement (Plus d'informations sur www.valdelia.org).