

CHECK LIST

TAMAL



27/03/2020



L'entretien préventif doit être réalisé au minimum 1 fois par an. Il est préconisé d'établir un programme d'entretien préventif pour les produits BMB MEDICAL. Selon les conditions d'usage des produits, la fréquence des entretiens préventifs pourra être augmentée.

PREPARATION MATERIEL




OUTILLAGE

Avant de commencer l'entretien du matériel, munissez-vous de l'outillage suivant :



L'entretien préventif doit être réalisé au minimum 1 fois par an. Il est préconisé d'établir un programme d'entretien préventif pour les produits BMB MEDICAL. Selon les conditions d'usage des produits, la fréquence des entretiens préventifs pourra être augmentée.

Avant de commencer l'entretien du matériel, munissez-vous de l'outillage suivant :

-  **Jeu complet de Clés plates (7 à 19)**
-  **Maillet**
-  **Jeu complet de Clés Allen**

Ce matériel permet de pouvoir réaliser une maintenance et réparation sur les fauteuils BMB Médical.

CHASSIS

TML U

- Vérification du serrage des vis de fixation des roulettes (x4) – *Image 1* - en cas de serrage insuffisant procéder au serrage *



Image 1

- Vérification de la présence des bouchons sur la structure du châssis (x2) - *Image 2*



Image 2

- Vérification du serrage des vis de fixation des roulettes et de leur état (x4) – *Image 3* - en cas de serrage insuffisant procéder au serrage *



Image 3

PARTIE HAUTE (Identique TML/TMLU)

- Vérification du serrage des 4 vis de colonne – *Image 4*



Image 4

Serrage * : revisser de façon à ce que les éléments ne puissent pas entrer en mouvement / serrage à couple élevé
Serrage ** : revisser de façon à ce que les éléments ne présentent pas de jeu mais puissent entrer en mouvement

- Vérification de la présence des bouchons et du serrage de la vis de l'axe de déclenchement – *Image 5*
- *En cas de serrage insuffisant procéder au serrage ***

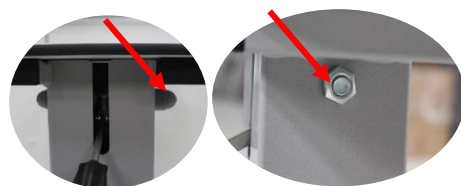


Image 5

- Vérification du serrage des écrous borgne de fixation du rail sur la colonne X3 – *Image 6*



Image 6

- Vérification du fonctionnement de la hauteur variable à l'aide la manette et vérifier la présence de la manette plastique – *Image 7*

Attention : lors de la manipulation de la manette pour monter le plateau ne pas appuyer sur la partie avant du plateau.



Image 7

- Vérification de la présence des bouchons noirs de l'armature supérieure (X4) – *Image 8*

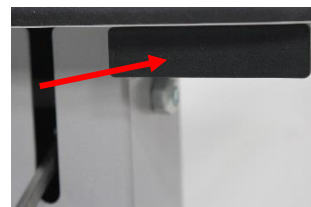


Image 8

Serrage * : revisser de façon à ce que les éléments ne puissent pas entrer en mouvement / serrage à couple élevé
Serrage ** : revisser de façon à ce que les éléments ne présentent pas de jeu mais puissent entrer en mouvement

- Vérification que le plateau soit correctement collé sur l'armature supérieure – *Image 9*

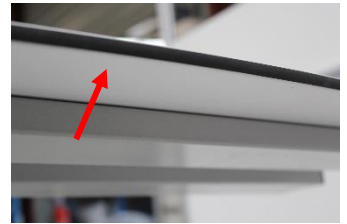


Image 9

Serrage * : revisser de façon à ce que les éléments ne puissent pas entrer en mouvement / serrage à couple élevé
Serrage ** : revisser de façon à ce que les éléments ne présentent pas de jeu mais puissent entrer en mouvement

REEMPLACEMENT DES COMPOSANTS

Les parties du DM qui peuvent être changées par du personnel d'entretien sont :

- Les plateaux
- La colonne
- Les roues
- Les branches

Lors de la commande des pièces détachées vous pouvez demander les procédures de changement des composants

CONFORMITE DU PRODUIT

ASSISTANT CONFORME

ASSISTANT NON-CONFORME

Observation :

.....

.....

.....

.....

.....

.....

.....

.....

.....

.....

.....

.....

.....

.....

.....

.....

.....

.....

.....

Nom et visa du vérificateur :

En cas de besoin contacter le Service Après-Vente à l'adresse suivante : sav@bmb-medical.com ou au +33 (0)4 74 08 71 71, mais aussi via l' « Espace Client » sur le site www.bmb-medical.com en accédant en ligne à vos matériels.

PRODUIT EN FIN DE VIE



A éliminer séparément des déchets ménagers.

Éliminez le produit ou ses composants conformément aux lois et réglementations locales et nationales en matière de protection de l'environnement et de recyclage des matières premières

Demandez aux autorités responsables de la protection de l'environnement le lieu d'élimination approprié.

Spécificités France : BMB MEDICAL remplit ses obligations relatives à la fin de vie des produits Assistant ambulatoire qu'il met sur le marché en finançant la filière de recyclage de Valdelia qui les reprend gratuitement (Plus d'informations sur www.valdelia.org).